

# CAPENA bazeni za plivanje: Razlika se sastoji u detaljima

## Struktura od armiranog betona

Stijene i pod moguće je betonirati u jednom radnom postupku.

## Stepenice od armiranog betona

Postoje različiti modeli sa različitim dimenzijama: rimske, pravokutne, integrirane preko kuta ili po širini.

## Jednostavna montaža

- Vam pomaže naš monter
- ili kompletna montaža s naše strane

## Minimalni zemljani radovi

Samostojeće opladne stijene: nisu potrebni stabilizatori ili pojačavanje. Ograničeni zemljani radovi, vanjske dimenzije +15 cm. Čisto gradilište, očuvan vrt.

## Folija

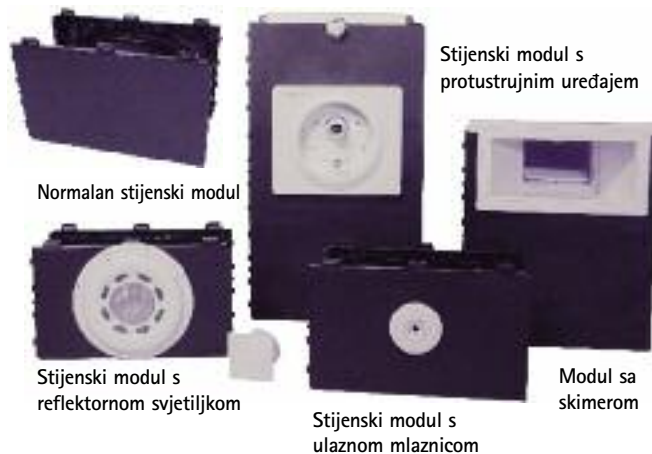
Prilikom isporuke proizvedena po mjeri. Pričvršćivanje s pomoću profila za ovješnje, zamjena folije moguća je bez odstranjivanja rubnjaka bazena.

## Rubnjaci bazena

Protuklizajući rubnjaci potpuno naliježu na armiranoj betonskoj stijeni bazena za plivanje.

## Filtriranje

Uređaj velike snaage za filtriranje kroz pijesak, podešen na dimenzije bazena. Po želji s tehničkim oknom pored bazena.



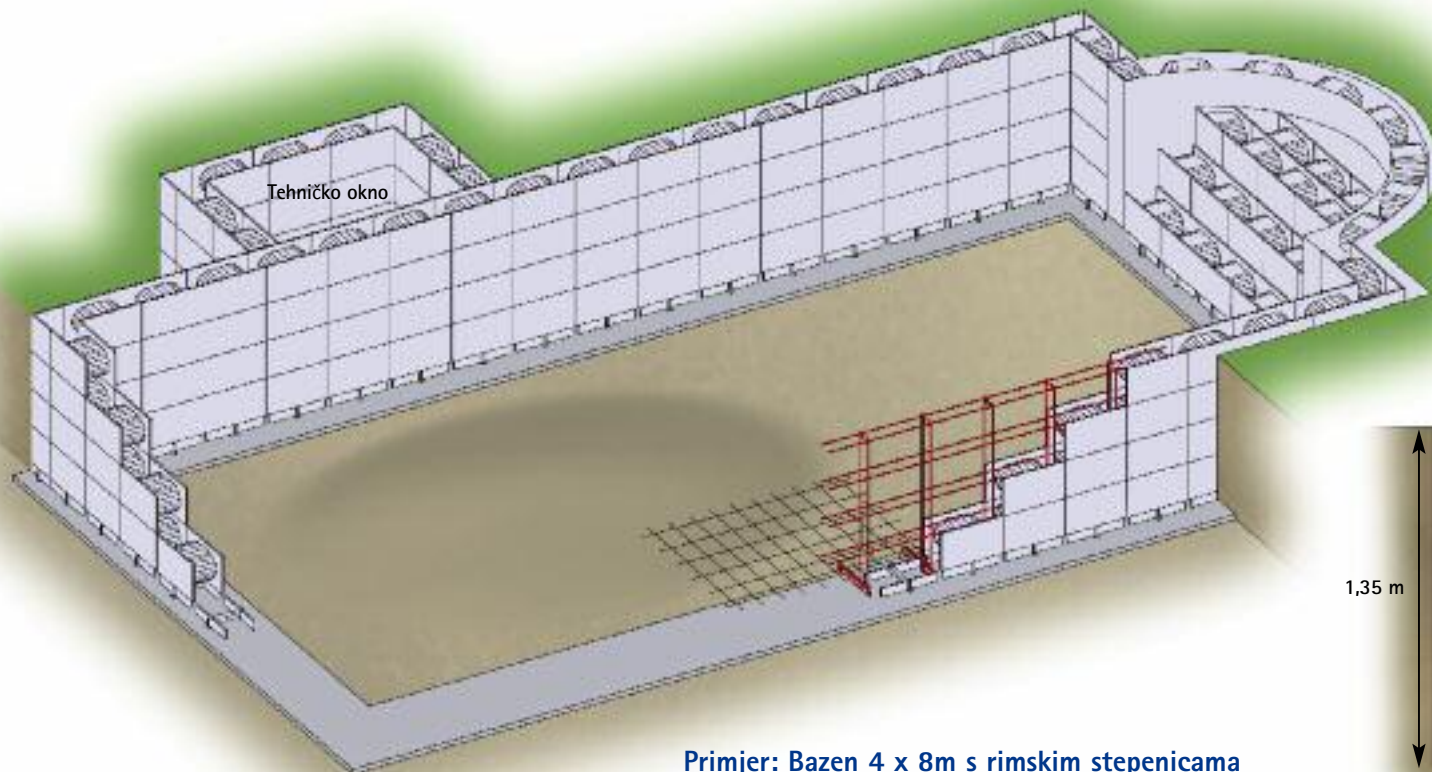
## Jednostavna montaža s pomoću modula

### Visina stijena:

- 1,20 m
- 1,50 m
- 1,80 m (na upit)

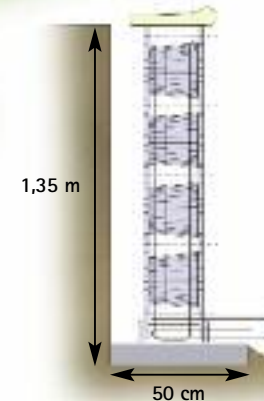


Rimske stepenice



Primjer: Bazeni 4 x 8m s rimskim stepenicama

Bokocrt  
Iskop zemlje sa stijenom



# Sa svega osam koraka do sopstvenog **CAPENA** bazena za plivanje



## Korak 1: Iskop zemlje

Podnožje bazena za plivanje mora biti nosivo, a tlo nativno.

Radni prostor: Unutarnje dimenzije bazena + stijena bazena (25 cm) + 15 cm.

Kao fundament za module služi traka od betona (oko 50 cm široka i 3-5 cm visoka).



## Korak 2: Priprema

Mađusobno spajanje modula.



## Korak 4: Kontrola

Prekontrolirati građevni pravac stijena i stepenica.

Podesiti visinski nivo s pomoću nožica za podešavanje.

Ugradnja vertikalnih i horizontalnih stremena i hasura od konstrukcionog čelika.



## Korak 6: Fini radovi

Punjenje radnih prostora.

Postavljanje rubnjaka bazena.

Brušenje dna bazena.

Čišćenje stijena.



## Korak 7: Tehnika

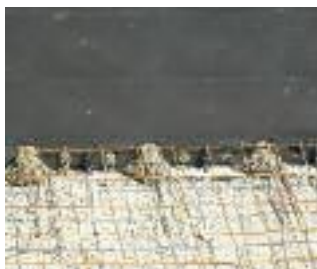
Montaža uređaja za filtriranje kroz pijesak.



## Korak 3: Montaža

Postavljanje modula, stepenica i elemenata za ugradnju. Umetanje horizontalne armature od okruglog čelika za svaki red modula.

Polaganje hidrauličkih vodova za filtriranje.



## Korak 5: Betonski radovi

Stepenice, stijene i dno liju se u jednom radnom koraku iz betona C 25/30, te na taj način ne dolazi do stvaranja radnih šavova.



## Korak 8: Folija

Nakon nanošenja pjenastog materijala na stepenicama i stijinama, polaže se pust po dnu bazena. Folija proizvedena po mjeri prilikom isporuke uključujući stepenice postavljaju se s pomoću rafiniranog usisnog sustava bez stvaranja nabora. Napuniti vodom i - gotovo!

